

MONTHLY MEMBERSHIP PROGRESS REPORT

District 355 A

Results as of: 5/31/2026

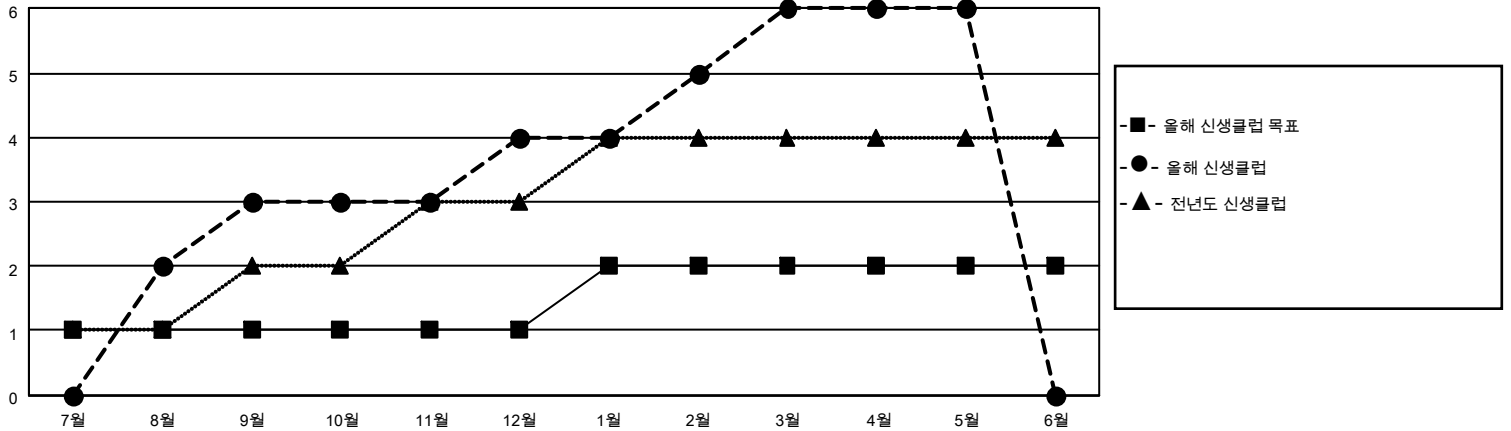
GMT:

장소 REPUBLIC OF KOREA

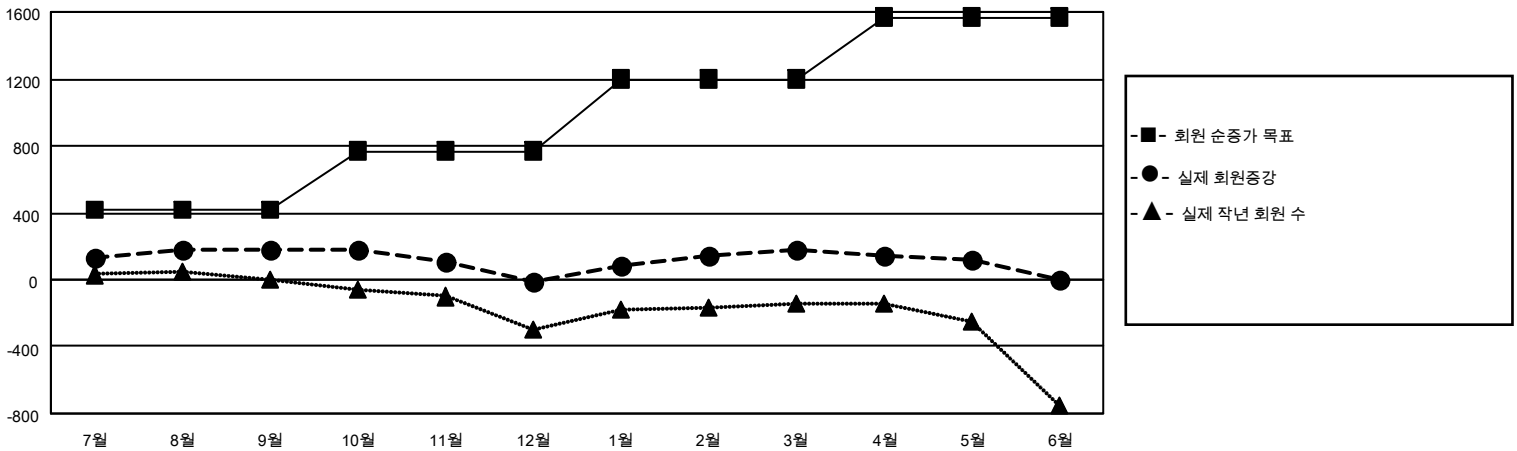
현장지역 GMT

클럽				회원 1인당			
결과- 2025-2026				결과- 2025-2026			
사분기	신생클럽 목표	신생클럽	해산된 클럽	사분기	회원 순증가 목표	실제 회원증강	실제 퇴회 회원 수(전출입 포함)
7월/8월/9월	1	3	0	7월/8월/9월	420	387	178
10월/11월/12월	0	1	0	10월/11월/12월	350	211	366
1월/2월/3월	1	2	0	1월/2월/3월	430	293	78
4월/5월/6월	0	0	0	4월/5월/6월	370	54	95

목표 및 누적 신생클럽 수



목표 및 누적 회원수



해산된 클럽: 0	1명 이상의 신입회원을 등록한 127 CLUBS OF 168	성별 분포
퇴회회원	누적 회원 데이터를 확인하시려면 여기에 클릭하십시오.	남성 4,051 (66.40%)
작고 23		여성 2,050 (33.60%)
클럽해산 0	가족 단위 회원 총수 341	
기타 694	회비 절반을 지불하는 가족회원 205	
합계 717		